

17-2917 St. Ingbert, ehem. Kleber-Reifenwerke

Ausführungszeitraum:

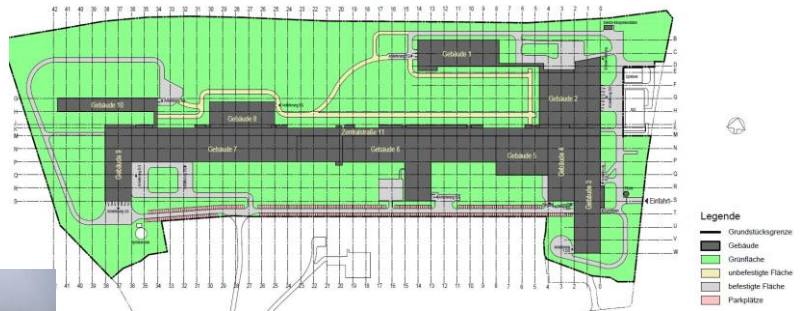
Februar – August 2017

Planung

Rückbau/Abbruch der ehem. Kleber-Reifenwerke und Neubau eines Logistikstandortes.

Lage, Größe und Besonderheiten

- ca. 11 km nordöstl. von Saarbrücken
- Grundstücksgröße: ca. 249.000 m² (ca. 850 m lang und rd. 280 m breit)
- langgestreckte Bebauung mit ehem. Produktions- und Lagerhallen der Kleber Reifenwerke (bis 1994 genutzt)



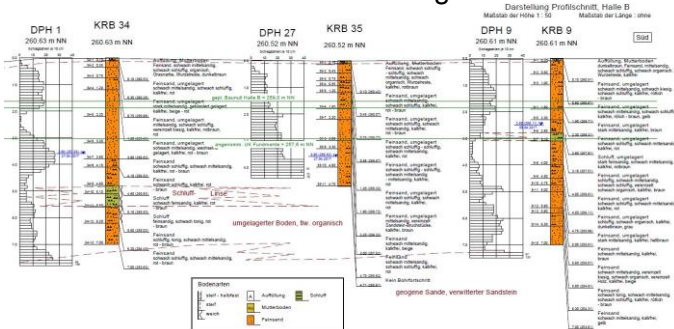
Bauschadstofferkennung Bestandsgebäude

- Probenahmen von Baustoffen und potentiellen Gefahrstoffen/Bauschadstoffen.
- Schadstoffanalysen auf die Parameter Asbest, PAK, PCB, KW, Schwermetalle, Phenole, Cyanide etc.
- Bewertung der Schadstoffgehalte und Ausarbeitung des Schadstoffkatasters mit Rückbau-/Abbruchkonzept sowie Massen-/Kostenschätzung. Benennung von Abfallschlüsselnummern (AVV) für die spätere Verwertung/Entsorgung der Gefahrstoffe und Abfälle



Kombinierte Baugrund- und Altlastenbegutachtung

- Durchführung von Kleinrammbohrungen, Rammsondierungen und Kernbohrungen ins Festgestein
- Durchsicht und Bewertung aller Bodenproben, chemische und physikalische Bodenuntersuchungen.
- Ausarbeitung des Baugrundgutachtens mit umwelt-/abfalltechnischer Bewertung.



Weitere Tätigkeiten:

- Vorabstimmungen mit Landesumweltamt bzgl. Einbau von Recyclingbaustoffen aus dem Abbruch.
- Ausarbeitung von Massen-, Kosten- und Risikoabschätzungen im Zuge der Angebotseinholung und Vergabegesprächen.