

Coburg, Callenberger Str. (Neubau Seniorenpflegeheim)

Ausführungszeitraum:

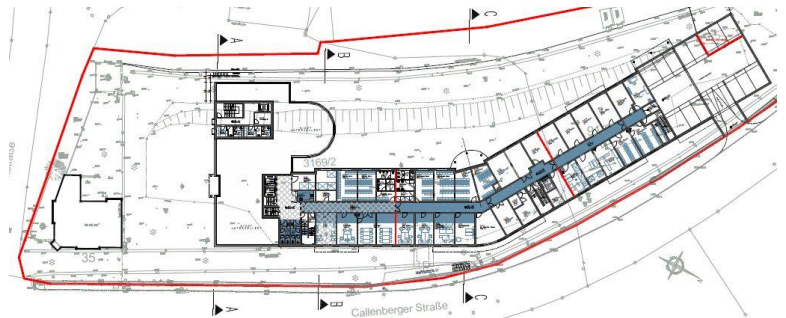
Juni – September 2017

Planung

Neubau eines Seniorenpflegeheims auf dem Gelände der ehem. Sturm-Brauerei und Renovierung/Umbau der denkmalgeschützten Villa (ehem. Büro, geplant Verwaltung).

Lage, Größe und Besonderheiten

- im nordwestlichen Stadtzentrum
- Grundstücksgröße: rd. 7.150 m²
- plateau-förmiges Grundstück mit hangseitiger Schwerlaststützwand
- tlws. Wände und Sohlen des Kellers der Brauerei noch im Untergrund verblieben, Keller schotterverfüllt



Kombinierte Baugrund- und Altlastenbegutachtung

- Durchführung Kleinrammbohrungen, Rammsondierungen, 12-15 m tiefen Kernbohrungen in das Festgestein
- sowie waagerechten Kernbohrungen in die hangseitige Schwerlastwand und in die straßenseitige Stützwand.
- Anlegen von 3 Schürfen vor der Schwerlastwand.
- Durchsicht und Bewertung aller Bodenproben, chemische und physikalische Bodenuntersuchungen.
- Ausarbeitung des Baugrundgutachtens mit umwelt-/abfalltechnischen Bewertungen.



Bauschadstofferkennung denkmalgeschützte Villa

- Probenahmen von Baustoffen und potentiellen Bauschadstoffen inkl. Abklatschproben von den schimmelbelasteten Wand-/Deckenbereichen.
- Schadstoffanalysen auf die Parameter Asbest, PAK, PCB, KW, etc., mikrobiologische Untersuchungen der Schimmelbelastungen.
- Bewertung der Schadstoffgehalte und Ausarbeitung des Schadstoffkatasters mit Rückbau-/Abbruchkonzept sowie Massen-/Kostenschätzung.
- Benennung von Abfallschlüsselnummern (AVV) für die spätere Verwertung/Entsorgung der Gefahrstoffe, Abfälle und Baustoffe



Weitere Arbeiten:

- gutachterl. Begleitung einer noch vom Verkäufer geschuldeten KW-Bodensanierung
- Durchführung Böschungsbruchberechnungen

